

Työssäoppimisen tilannekatsaus 2008

Kysely koulutuksen järjestäjille

• vastaukset



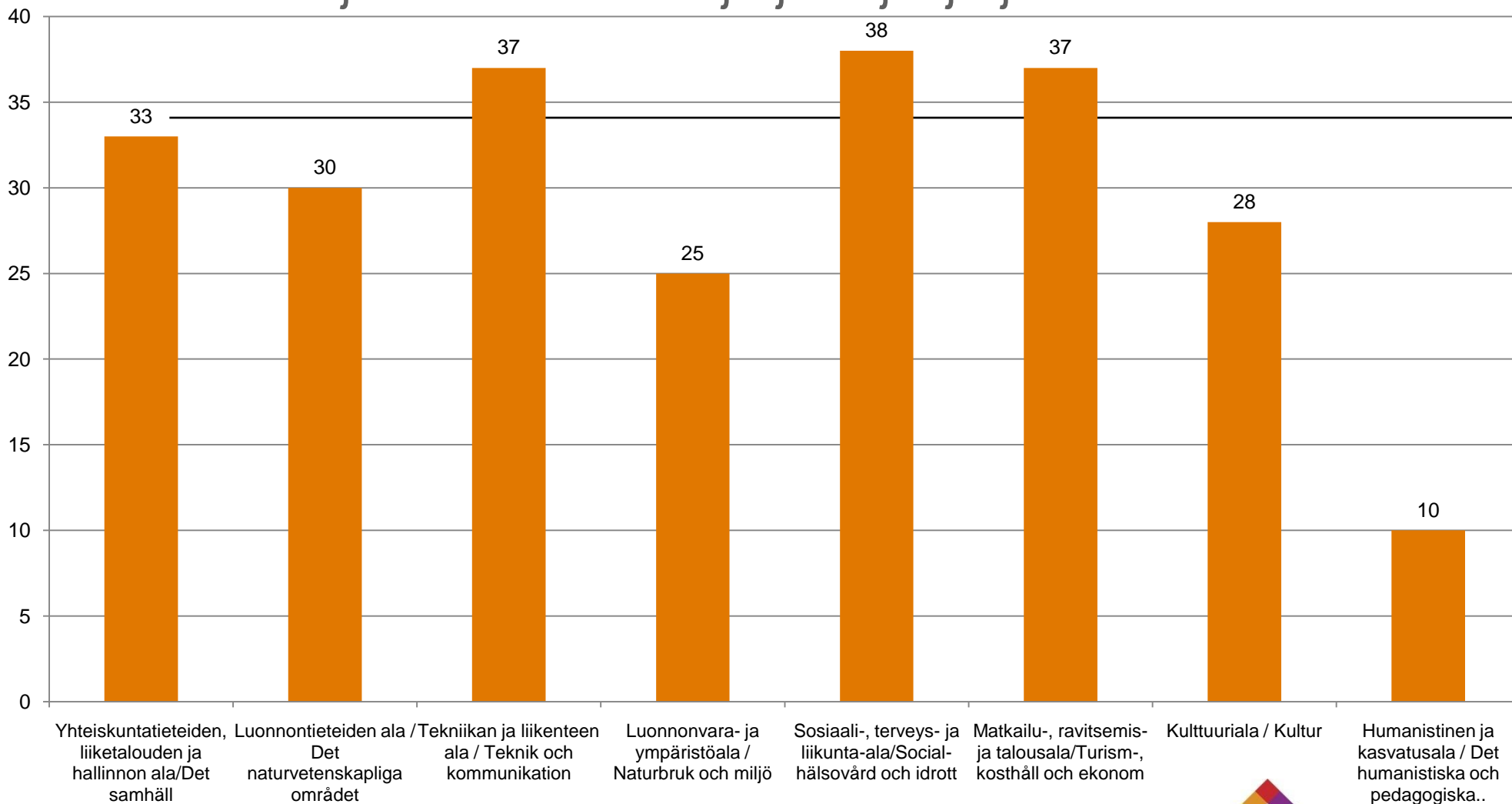
OPETUSHALLITUS

Soila Salonen

10.10.2008
www.oph.fi

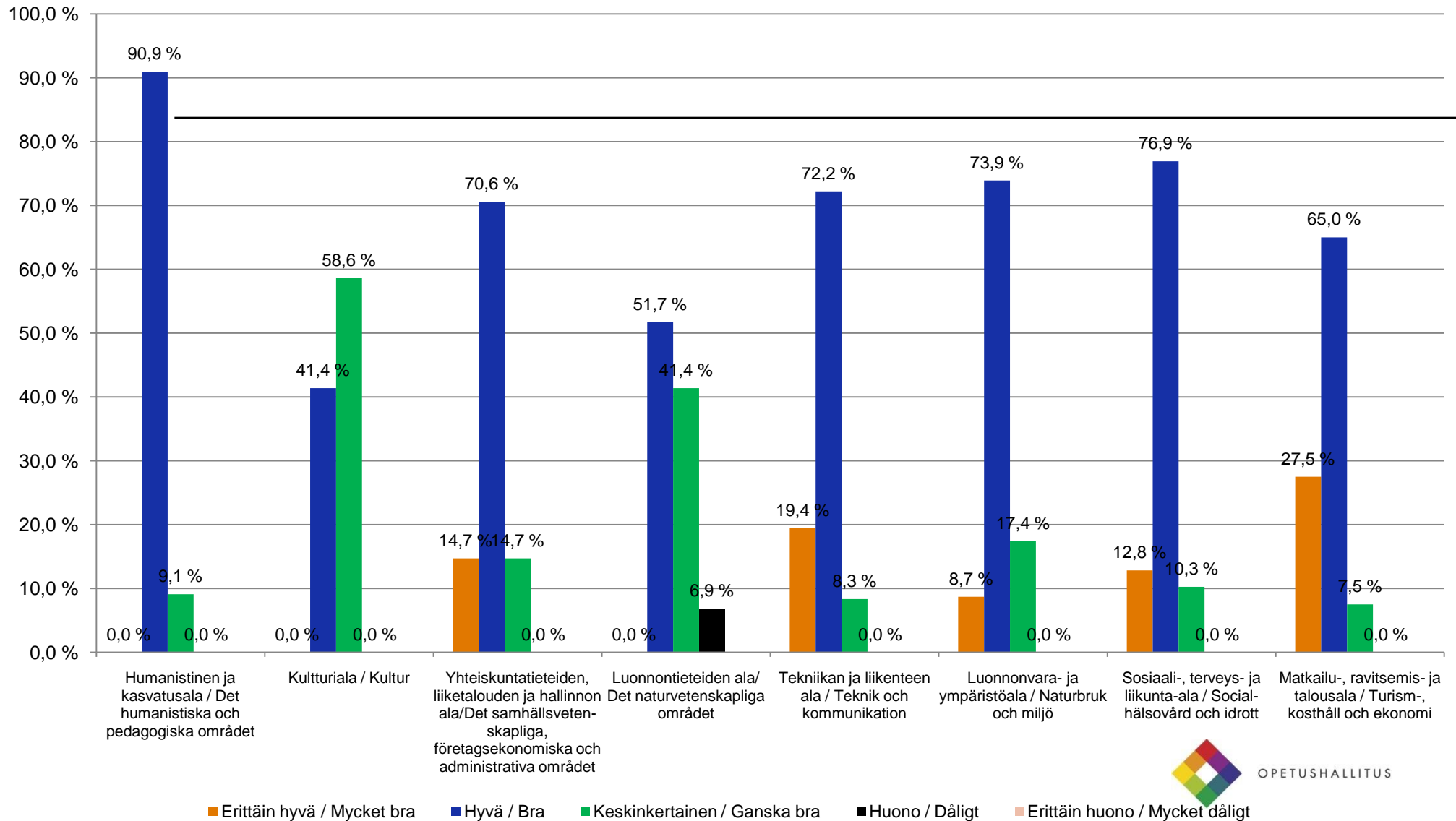
Osaamisen ja sivistyksen asialla

Koulutuksen alat, joita koulutuksen järjestäjät järjestävät

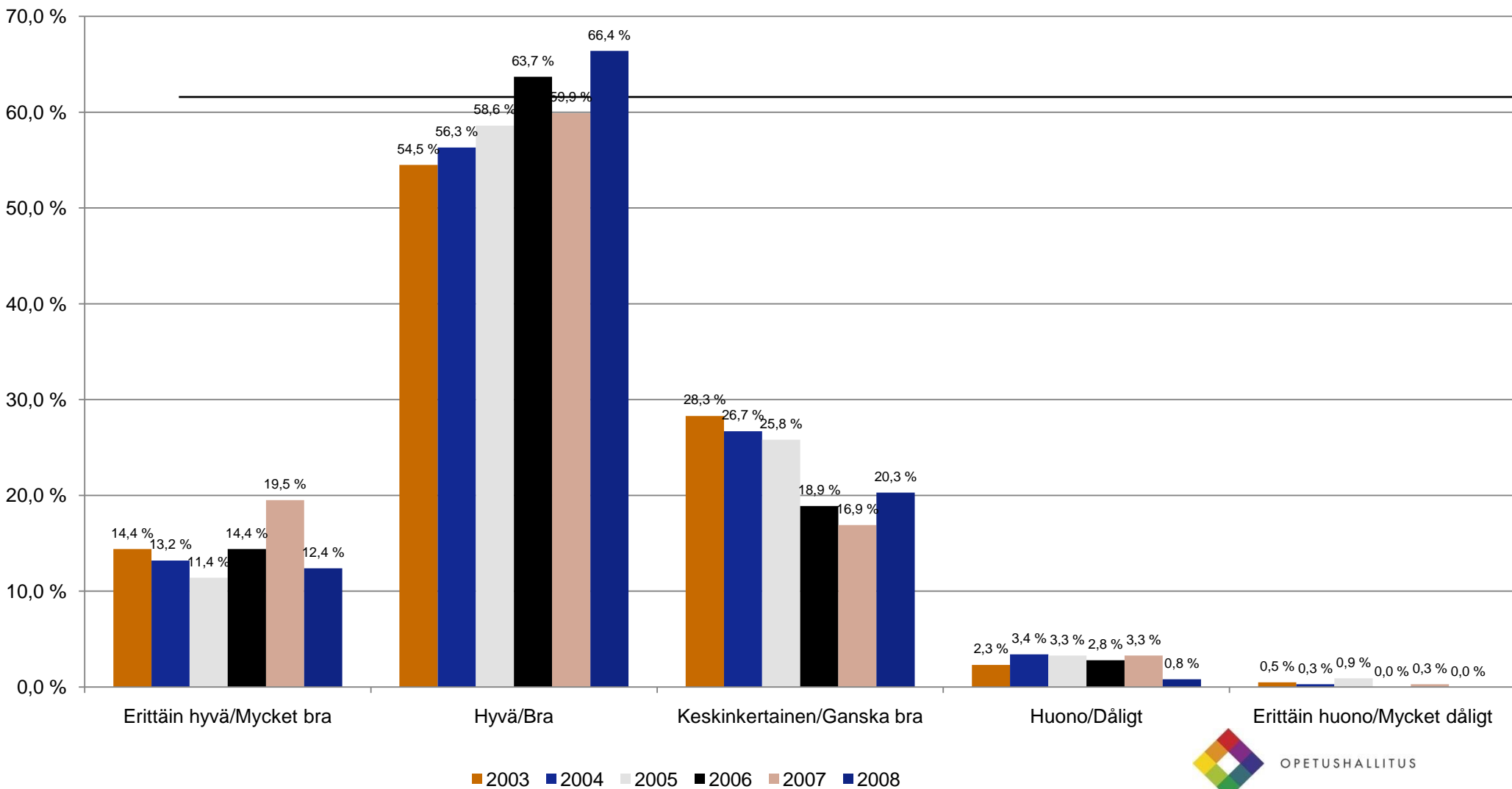


OPETUSHALLITUS

Työssäoppimisen saatavuus koulutusaloittain 2008



Työssäoppimisen paikkojen saatavuus 2003 - 2008



Työpaikkaohjaajien koulutustilanne ja –tarve

- ◆ Kuinka moni työpaikkaohjaajanne on saanut vähintään kahden opintoviikon (2 ov) työpaikkaohjaajakoulutuksen?

Sarake1	2004	2005	2006	2007	2008
Koulutuksen saaneita työpaikkaohjaajia	20263	24587	26810	26616	29666
Työpaikkaohjaajia yhteensä	52822	60763	65671	66747	70540
<i>Koulutuksen saaneiden työpaikkaohjaajien osuus %:na</i>	38,4 %	40,5 %	40,8 %	39,9 %	42,1 %
Vuosittain uusien työpaikkaohjaajien tarve	10319	7909	12119	10819	8860



OPETUSHALLITUS

Opettajien osallistuminen työelämäjaksolle

- ◆ Kuinka moni palveluksessanne olevista ammatillisten Aineiden opettajistanne on osallistunut vähintään 2 kk kestäväälle työelämäjaksolle vuosina 2004–2008?


(Kaikkien koulutuksen järjestäjien vastaukset yhteensä)

Sarake1	2004	2005	2006	2007	2008
Työelämäjaksolle osallistuneita opettajia	1334	1529	2074	1984	1840
Pt. ammatillisten opintojen opettajia yhteensä	7076	6999	9422	7551	6880
Työelämäjaksolle osallistuneiden opettajien osuus %	18,9 %	21,8 %	22,0 %	26,3 %	26,7 %

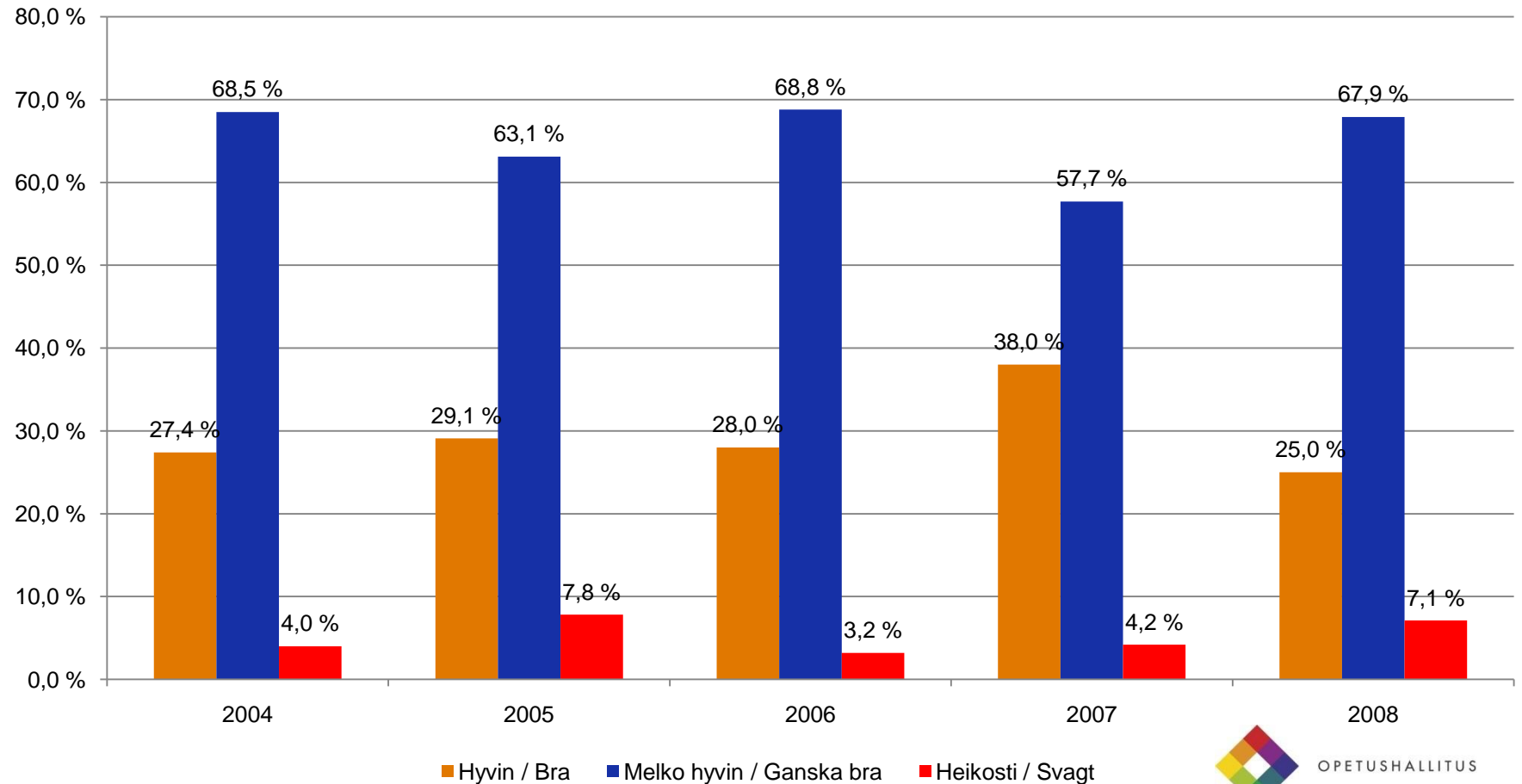


OPETUSHALLITUS

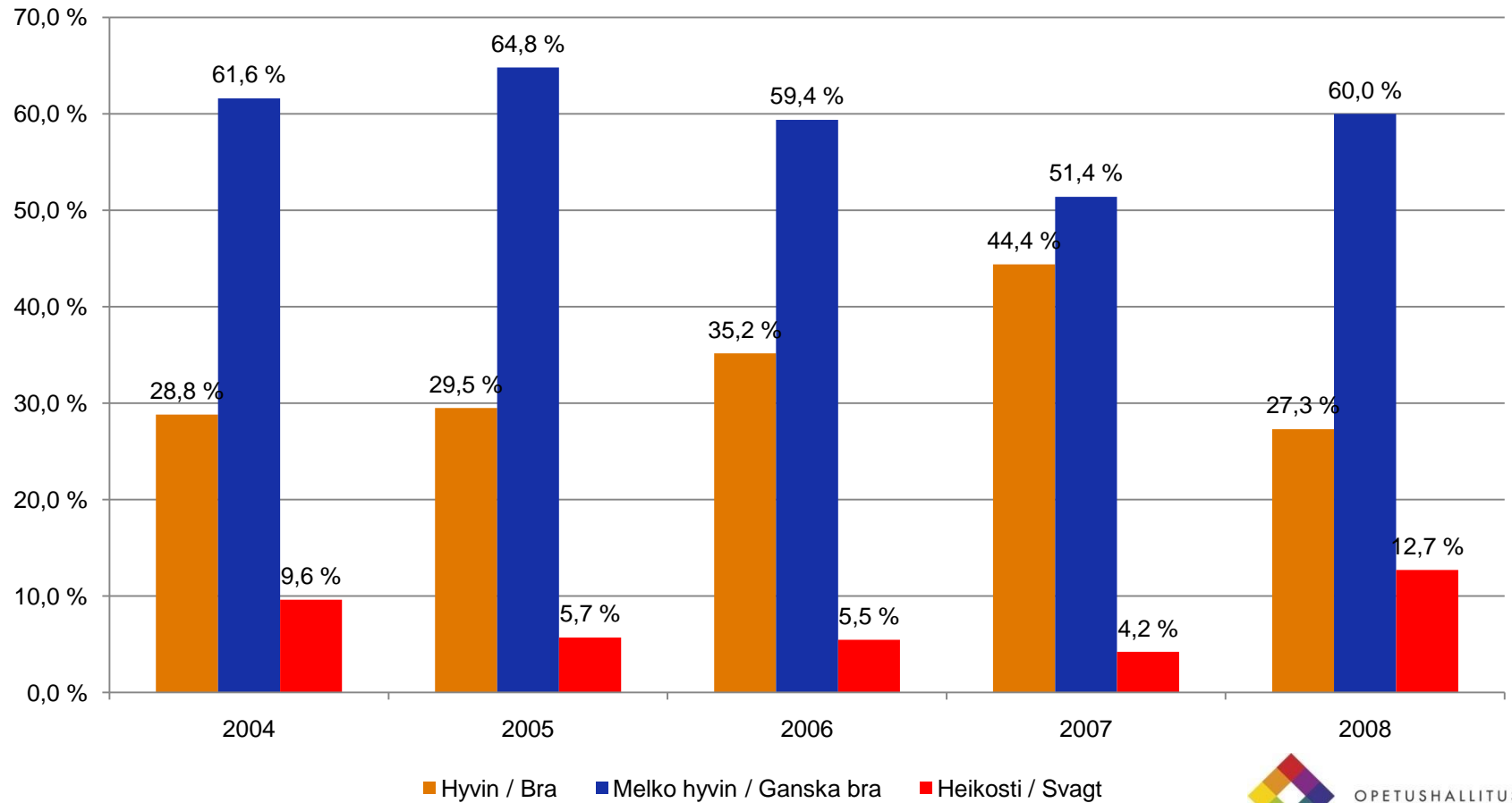
Arvio työssäoppimisen suunnitteluun, ohjaukseen ja arviointiin liittyvien tehtävien onnistumisesta 2008 (2007)

	Hyvin	Melko hyvin	Heikosti
Asetuksen (811/1998) edellyttämä työssäoppimisedellytysten arviointi	25,0 % (38,0 %)	67,9 % (57,7 %)	7,1 % (4,2 %)
Työssäoppimisjakson suunnittelu työpaikkojen kanssa	27,3 % (44,4 %)	60,0 % (51,4 %)	12,7 % (4,2 %)
Työn vaarojen selvittäminen ja arviointi työssäoppimispaikoissa	42,9 % (57,7 %)	59,4 % (40,8 %)	5,4 % (1,4 %)
Turvallisen oppimisympäristön varmistaminen työpaikalla	41,1 % (59,7 %)	57,1 % (38,9 %)	1,8 % (1,4 %)
Opiskelijoiden perehdyttäminen työssäoppimisjaksolle	39,3 % (56,9 %)	57,1 % (41,7 %)	3,6 % (1,4 %)
Opettajan osallistuminen opiskelijoiden ohjaukseen työssäoppimisjaksolla	25,0 % (43,1 %)	60,7 % (55,6 %)	14,3 % (1,4 %)
Työpaikkaohjaajan suorittama opiskelijan ohjaus	25,0 % (29,6 %)	73,2 % (69,0 %)	1,8 % (1,4 %)
Opiskelijan arviointi opettajan ja työpaikkaohjaajan yhteistyönä	50,0 % (56,3 %)	44,6 % (42,3 %) 	5,4 % (1,4 %)

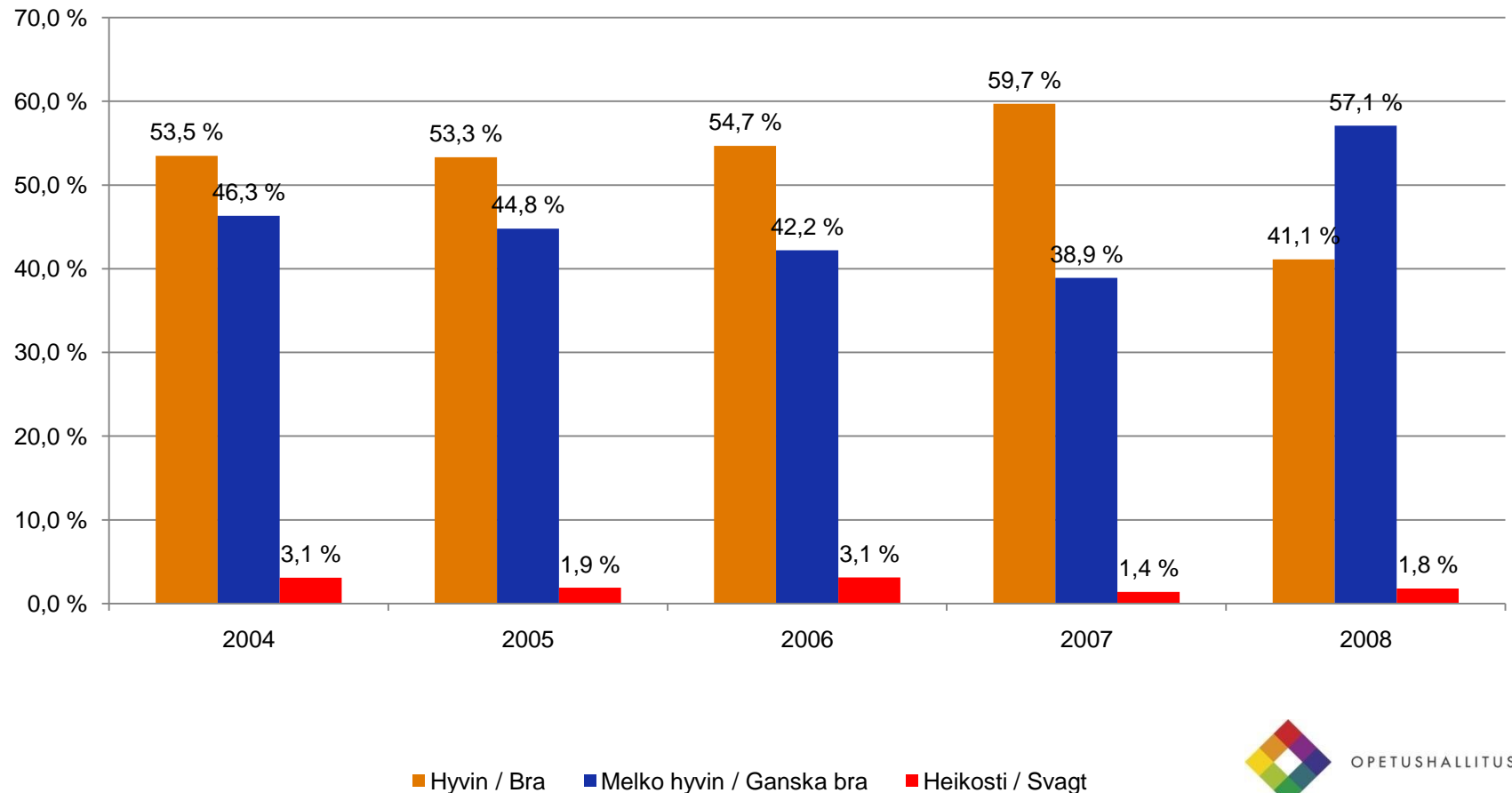
Asetuksen A 811/98 mukainen työssäoppimisedellytysten arviointi



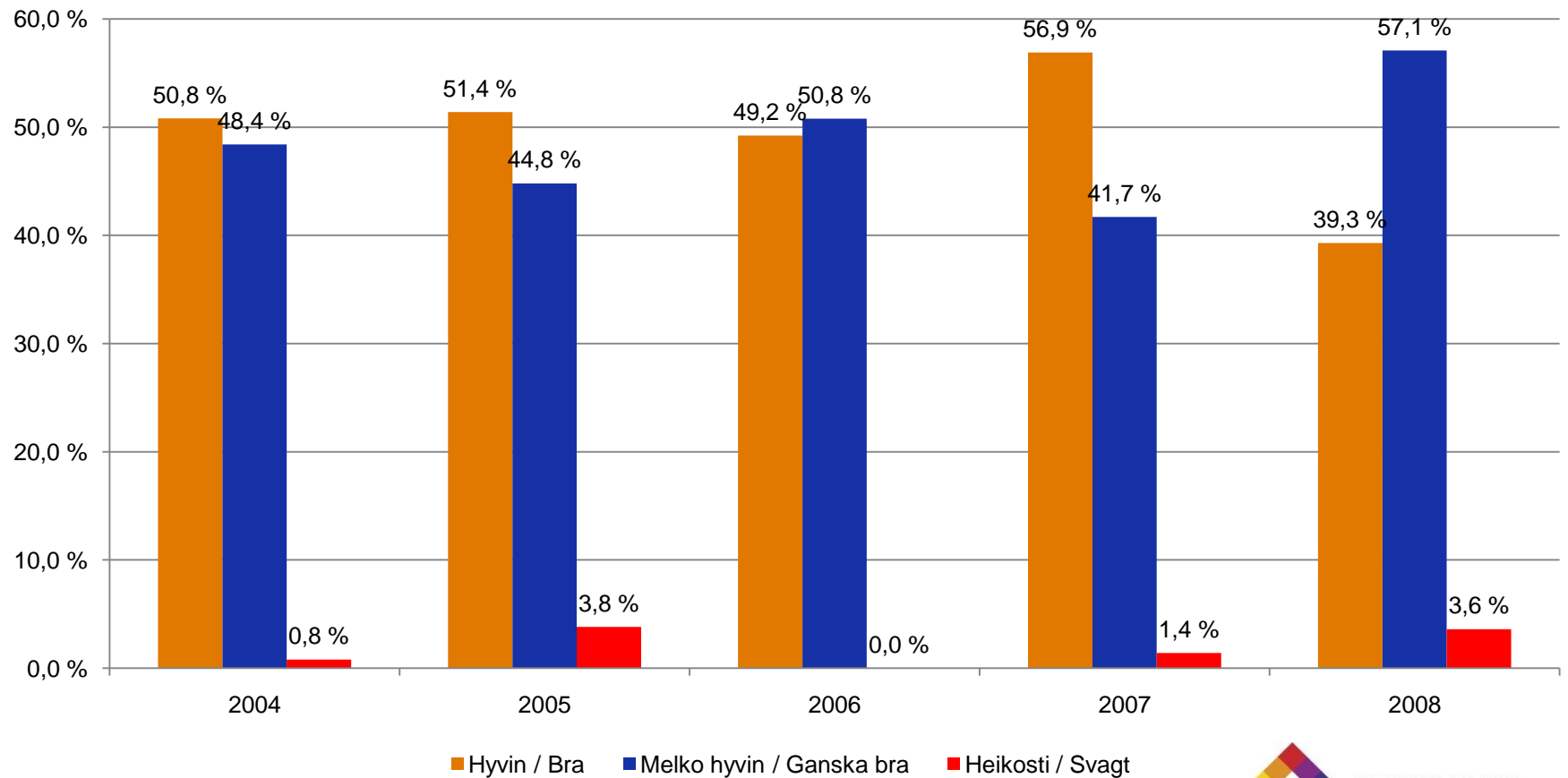
Työssäoppimisjakson suunnittelu työpaikkojen kanssa



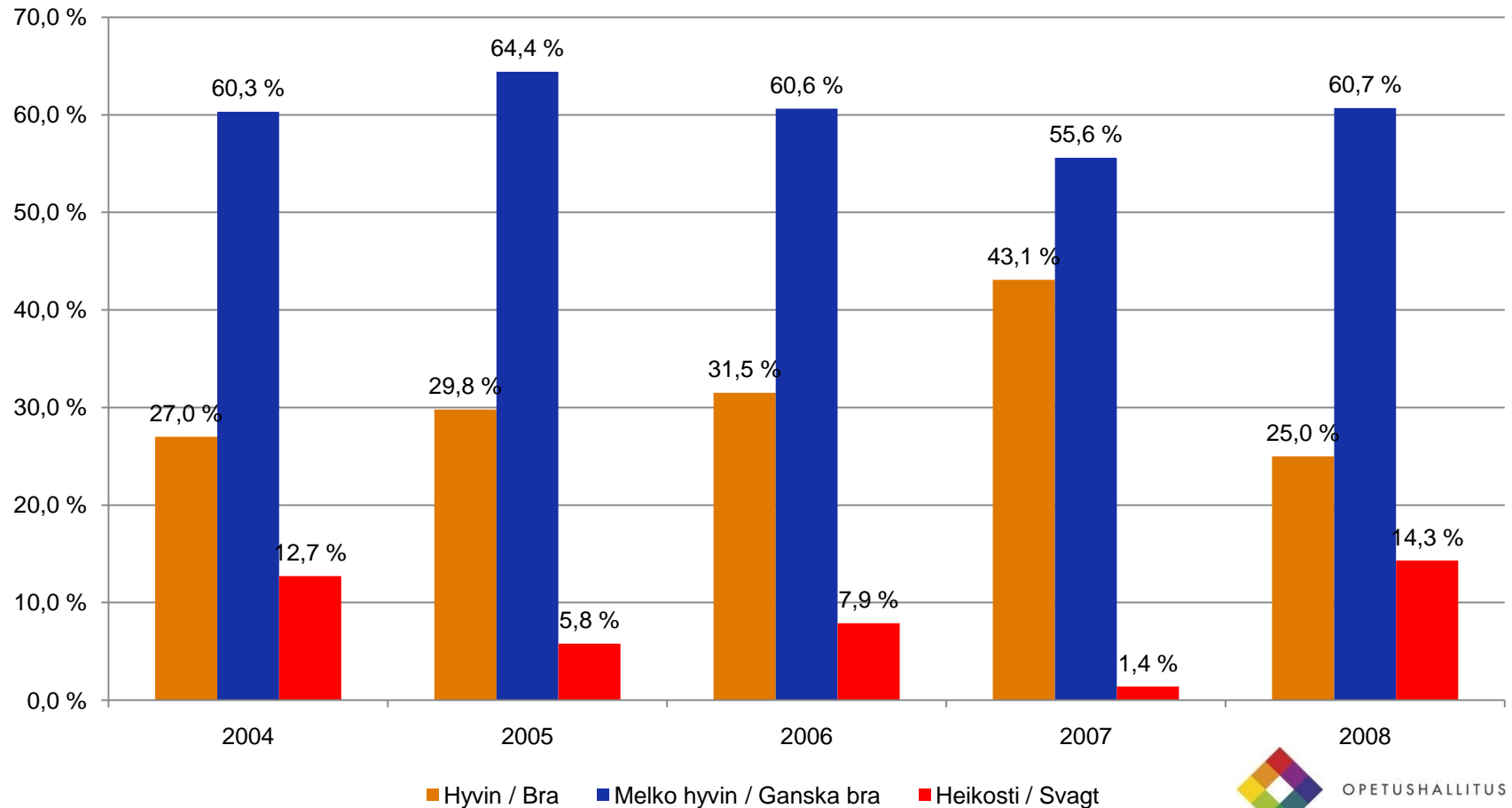
Turvallisen oppimisympäristön varmistaminen työpaikalla



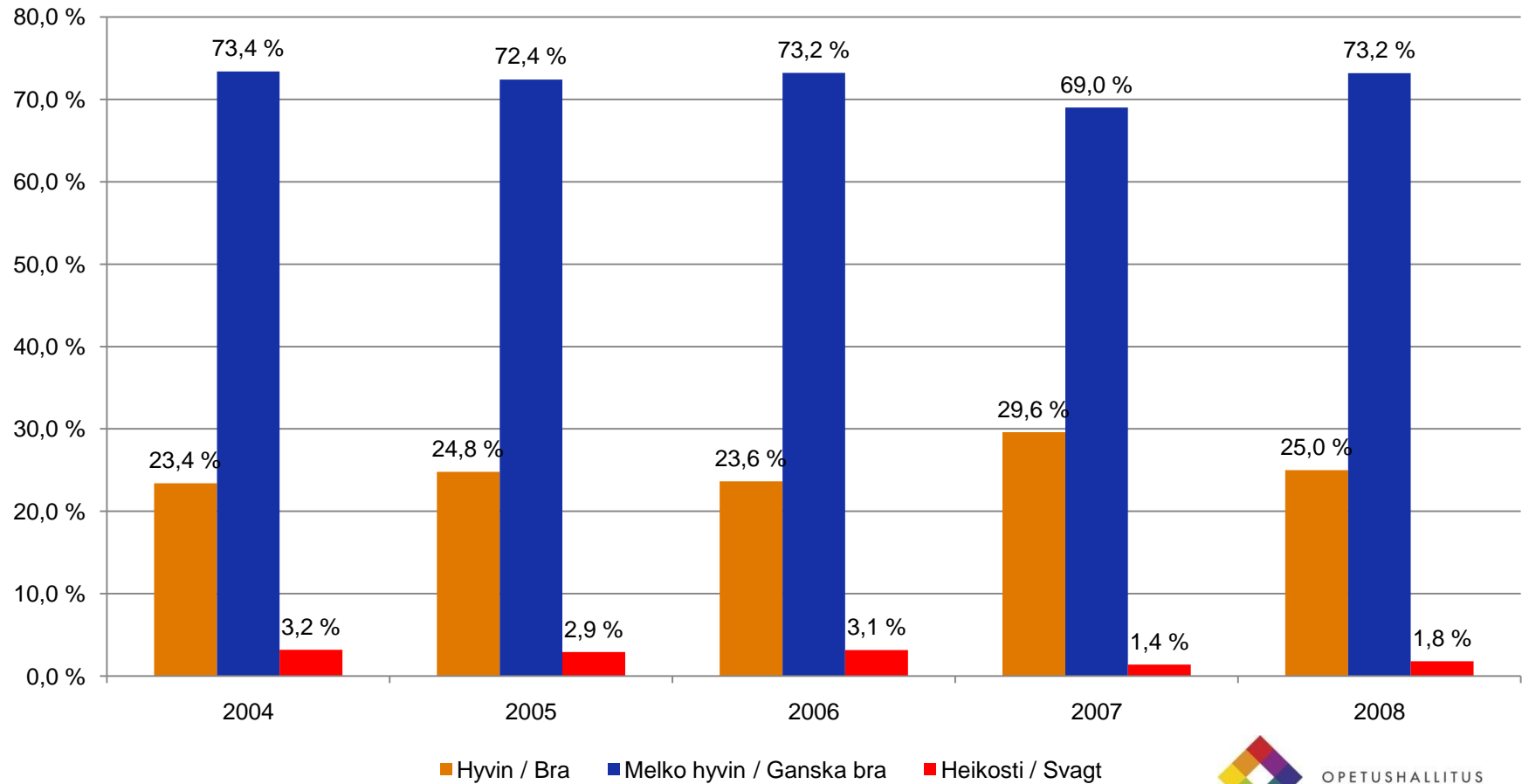
Opiskelijoiden perehdyttäminen työssäoppimisjaksolle



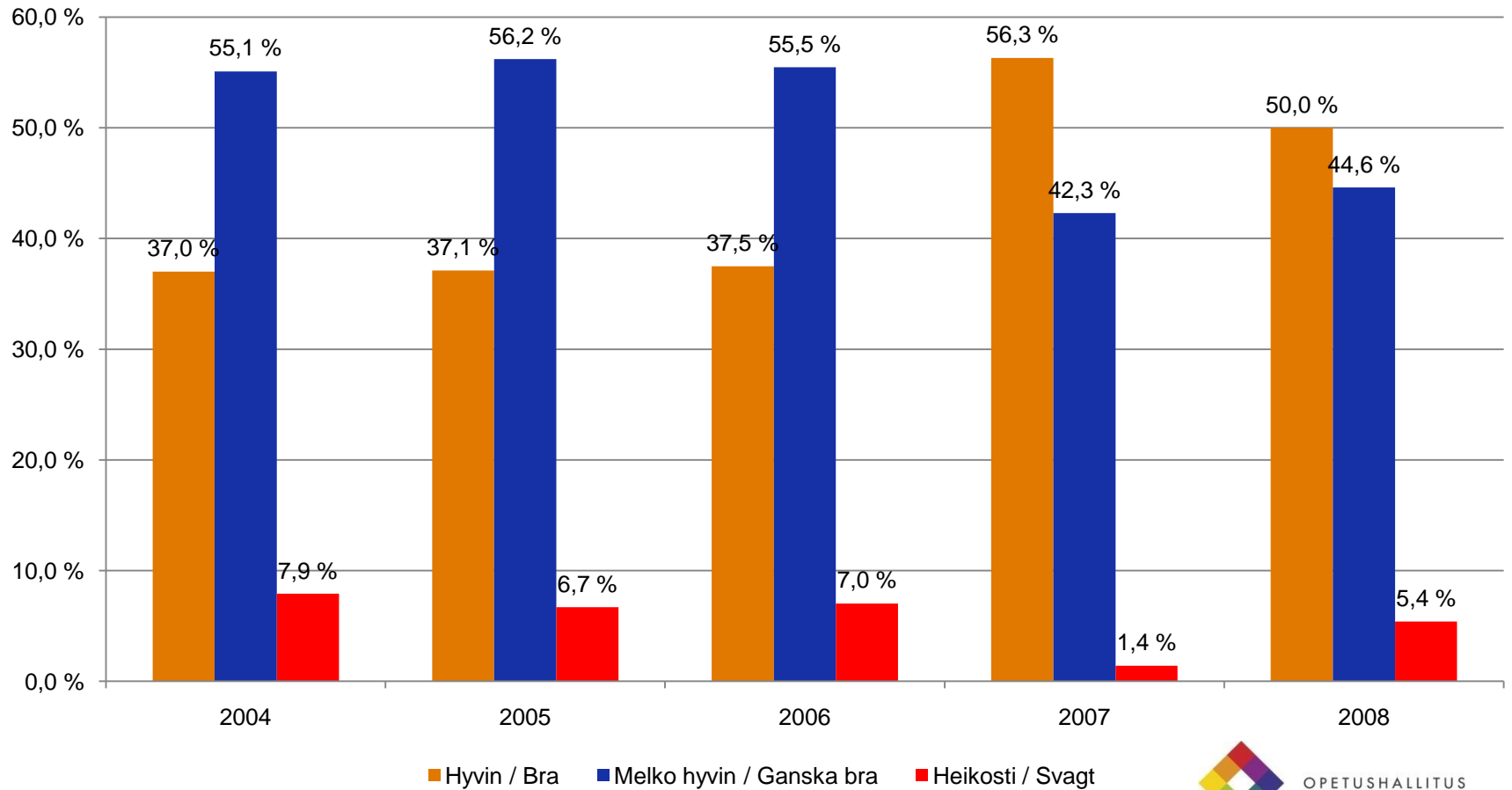
Opettajan osallistuminen opiskelijoiden ohjaukseen työssäoppimisjaksolla



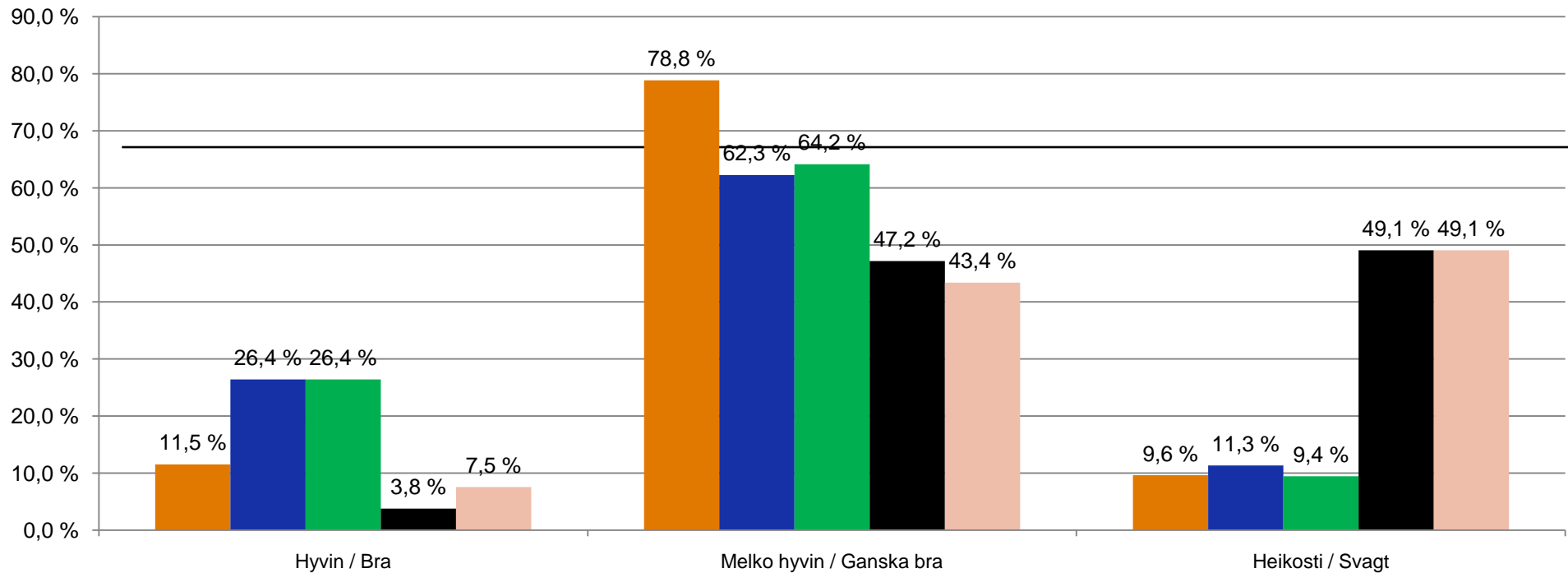
Työpaikkaohjaajan suorittama opiskelijan ohjaus



Opiskelijan arviointi opettajan ja työpaikkaohjaajan yhteistyönä



Ammattiosaamisen näytöt 2008



- Amattiosaamisen näyttöjen suunnittelu yhdessä työpaikkojen kanssa/ Planering av yrkesproven tillsammans med arbetsplatserna
- Amattiosaamisen näyttöjen toteuttaminen työssäoppimisjaksoilla/ Genomförande av yrkesproven under perioden med inläring i arbetet
- Amattiosaamisen näyttöjen arviointi arvioinnin kohteittain (työprosessin hallinta, työmenetelmien hallinta, työssä tarvittavan tiedon hallinta, työturvallisuus, ydinosaaminen, yhteiset painotukset)/ Bedömning av yrkesproven enligt bedömningsobjekt (behå
- Muun osaamisen arvioinnin vähentäminen amattiosaamisen näyttöjen käyttöönoton jälkeen/ Minskning av bedömning av annat kunna nde efter att yrkesproven tagits i bruk
- Amattiosaamisen näyttöjen palautejärjestelmän hyödyntäminen koulutuksen kehittämisessä/ Utnyttjande av responssystemet för yrkesproven i utvecklandet av utbildningen